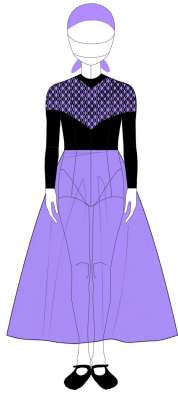


## TRASTRASERA



### VESTIMENTA DAMAS

**Vestuario:**

1. Body o camiseta de color negro y panty color piel.
2. Falda larga bajo la altura de la rodilla de color lila.
3. Zapatos bajos de color negro.

**Accesorios:**

1. Pañuelo para la cabeza de color lila.
2. Manta de color lila según modelo

**Peinado:**

1. Media cola con pelo suelto.

## TRASTRASERA



### VESTIMENTA VARONES

**Vestuario:**

1. Camisa cuadrille en tonos lila o morado.
2. Chaqueta de color negro.
3. Jeans azul oscuro.
4. Zapatos o zapatillas de color negro.

**Accesorios:**

1. Gorro de lana de color blanco o gris.
2. Polainas de lana de color blanco o gris.